

**allur.**  
VASTGOED

Allur

Mussebeeklaan 27 , 1701 Itterbeek

**Numéro de téléphone:** +32 2 486 26 26

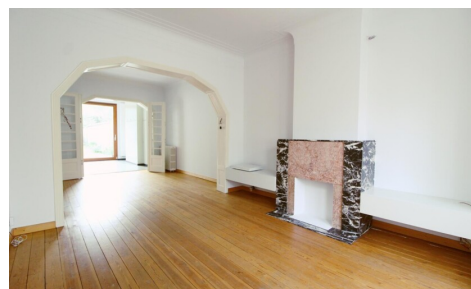
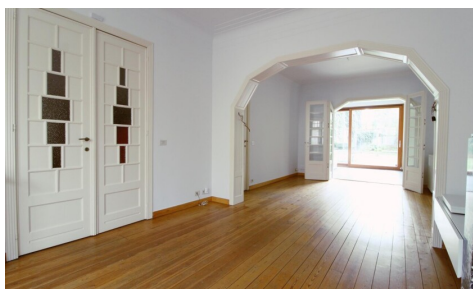
**Email:** info@allur.be

## A LOUER - MAISON DE MAÎTRE

Stevens-Delannoystraat 66, 1020 Laeken

€ 2.400

Ref. 3430773



Nombre de chambres: 4  
Nombre de salle de bains: 2  
Disponibilité: en fonct. du locataire

Surf. Hab: 245m<sup>2</sup>  
Surf. Terrain: 180m<sup>2</sup>  
Surf. terrasse.: 36m<sup>2</sup>  
Quartier: central

PEB/EPB: 190kwh/m<sup>2</sup>/j

## DESCRIPTION

Afin d'organiser une visite, merci d'envoyer un mail à [info@allur.be](mailto:info@allur.be). Cette magnifique maison familiale est située dans une rue résidentielle calme et verdoyante, dans le quartier très prisé de l'École européenne de Laeken, et offre confort, espace et une excellente accessibilité. Profitez d'une vue dégagée sur l'Atomium, tout en vivant à quelques pas des écoles, des commerces et des transports en commun (tram, bus et métro). La maison offre une surface habitable de 185 m<sup>2</sup> (hors cave) et dispose de 4 chambres spacieuses (18 m<sup>2</sup>, 25 m<sup>2</sup>, 20 m<sup>2</sup> et 15 m<sup>2</sup>), ce qui en fait un logement idéal pour les familles. Agencement : • Rez-de-chaussée : Hall d'entrée + Salon lumineux et spacieux de 38 m<sup>2</sup> + Grande cuisine entièrement équipée (23 m<sup>2</sup>) avec accès direct au jardin ensoleillé et à la terrasse orientée sud-ouest • Premier étage : 2 grandes chambres, chacune avec son propre balcon ou terrasse + 1 salle de bains (douche, baignoire, 2 lavabos, WC) • Deuxième étage : 2 chambres supplémentaires et 1 salle de bains (douche, lavabo et WC) • Troisième étage : petit grenier • Grande cave (60 m<sup>2</sup>) - idéale pour le rangement ou les loisirs Équipements supplémentaires : • Système d'alarme • Excellente desserte par les transports en commun (tram, bus et métro) • À proximité des écoles, des commerces et grands axes routiers

## FINANCES

Prix: € 2.400,00/mois

Disponible: En fonct. du locataire

Disponible date: 01 Août 2026

Garantie de loyer: 2 mois

## BÂTIMENT

Surface habitable: 245,00 m<sup>2</sup>

Façades: 2

État: Excellent état

Largeur façade: 5,72 m

## CONFORT

Meublé: Non

Alarme: Oui

## ENERGIE

PEB score: 190

PEB code: 20171204\_0000517203-01-3

Double vitrage: Oui

Fenêtres: Bois

Type de chauffage: Gaz (chau. centr.)

## LOCALISATION

### GÉOGRAPHIQUE

Environnement: Central, calme

École à proximité: Oui

Commerces à proximité: Oui

Transports publics à proximité: Oui

Autoroute à proximité: Oui

Centre sportif à proximité: Oui

## TERRAIN

Superficie terrain: 180,00 m<sup>2</sup>

Jardin: Oui (98,00 m<sup>2</sup>)

Orientation terrasse 1: Sud-ouest

## AMÉNAGEMENT

Salle de séjour: 19,50 m<sup>2</sup>

Salle à manger: 18,00 m<sup>2</sup>

Cuisine: 23,00 m<sup>2</sup>, super-équipée

Chambre 1: 17,55 m<sup>2</sup>

Chambre 2: 24,75 m<sup>2</sup>

Chambre 3: 20,00 m<sup>2</sup>

Chambre 4: 15,00 m<sup>2</sup>

Terrasse: 36,00 m<sup>2</sup>

Cave: Oui

## TECHNIQUES

Électricité: Oui

Câbles téléphoniques: Oui

Télévision par câble: Oui

Egouts: Oui

Gaz: Oui

Eau: Oui

## **URBANISME**

Affectation: Zone d'habitat

Zone inondable: pas situé en zone inondable